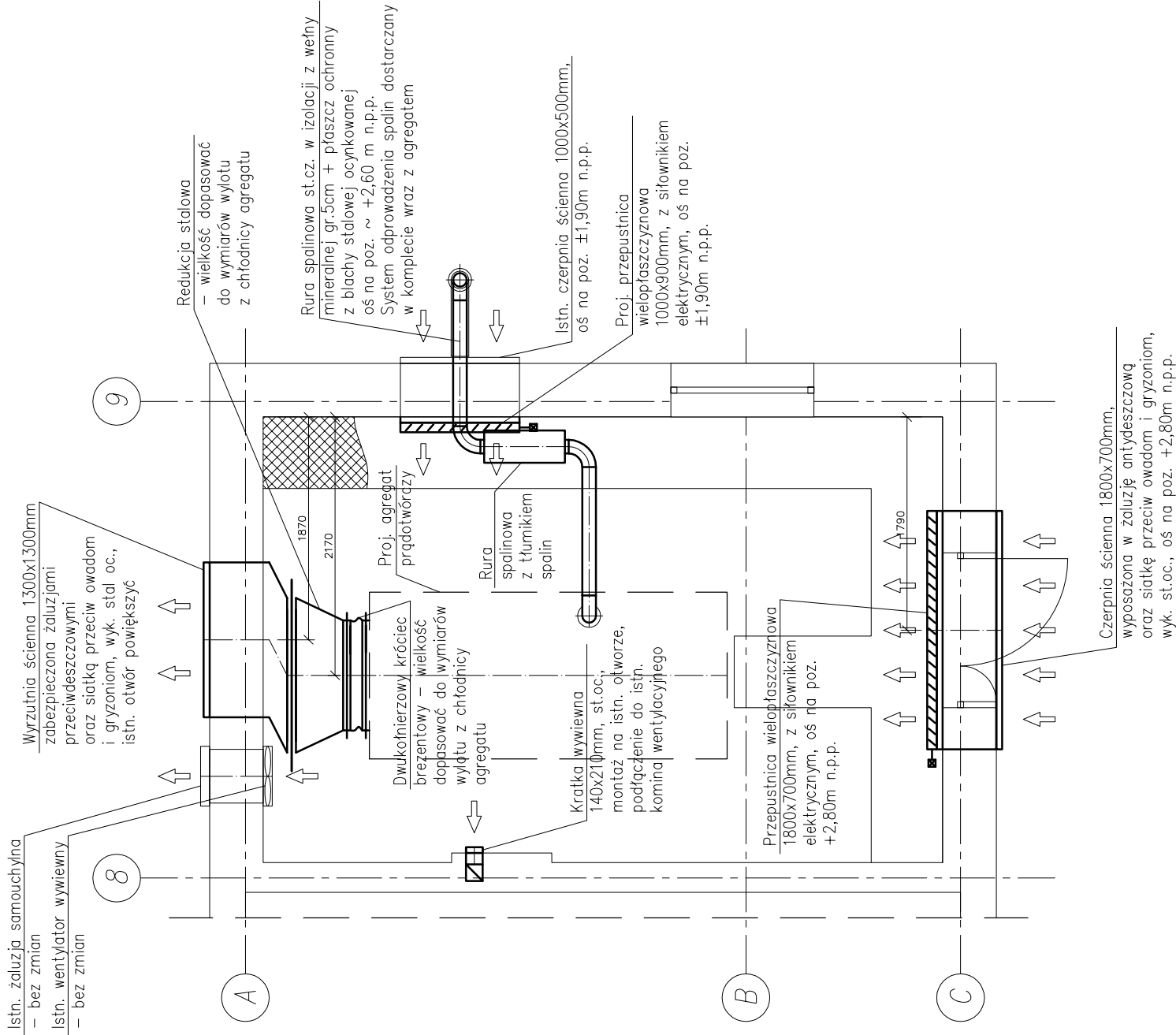


POMIESZCZENIE AGREGATU
– RZUT – WENTYLACJA
1:50



UWAGI:

1. Czerpnie i wyrzutnie ścienne winny być wyposażone w siatkę zabezpieczającą przed owadami i gryzoniami oraz żaluzje przeciwdeszczowe
2. Układ wentylacji należy dostosować do szczegółowych wytycznych producenta agregatu wybranego ostatecznie na etapie wykonawstwa

N B M

Technologie

NBM Technologie

Mrocza i Wspólnicy spółka jawna

42-200 Częstochowa ul. Bór 143/157

tel/fax: 34 365-75-81

e-mail: biuro@nbmtechnologie.pl

ZADANIE:		PRZEBUDOWA I ROZBUDOWA OCZYSZCZALNI ŚCIEKÓW W MIEJSCOWOŚCI CZARNY DUNAJEC WRAZ Z INFRASTRUKTURĄ TOWARZYSZĄCĄ			
OBIEKT:		OCZYSZCZALNIA ŚCIEKÓW W MIEJSCOWOŚCI CZARNY DUNAJEC			
INWESTOR:		PODHALAŃSKIE PRZEDSIĘBIORSTWO KOMUNALNE SP. Z O.O. AL. TYSIĄCLECIA 35A, 34-400 NOWY TARG			
NR EWID.		4119/5, 4119/8, 4030/41, 4031/7, 4031/10, 4030/2			
DZIAŁEK:		OBREB 0003 CZARNY DUNAJEC			
NAZWA RYS.:		POMIESZCZENIE AGREGATU – RZUT – WENTYLACJA			
PROJEKTOWAŁ:	NR UPRAWNIENI	SPECJALNOŚĆ:	PODPIS	DATA	
mgr inż. Tomasz Tarapocz	SLK/3144/PWOS/10	TECHNOLOGICZNO – SANITARIA		12.2015	
OPRACOWAŁ:	NR UPRAWNIENI	SPECJALNOŚĆ:	PODPIS	DATA	
mgr inż. Izabela Ściubidło		TECHNOLOGICZNO – SANITARIA		12.2015	
SPRAWDZIŁ:	NR UPRAWNIENI	SPECJALNOŚĆ:	PODPIS	DATA	
mgr inż. Teresa Syc-Wójcik	SLK/1030/PWOS/05	TECHNOLOGICZNO – SANITARIA		12.2015	
		PW		SCALA	
		CZĘŚĆ TECHNOLOGICZNO – SANITARIA		1:50	
		S-3		NR RYSUNKU	